

СОГЛАСОВАНО

Председатель ЛР МО ЧООО ВОИ



Н.Г. Недякина  
2024г.

УТВЕРЖДАЮ

Директор Центра



И.Ф.Куликова  
2024г.

**ПАСПОРТ ДОСТУПНОСТИ  
объекта социальной инфраструктуры (ОСИ)  
№ 2**

**1. Общие сведения об объекте**

- 1.1. Наименование (вид) объекта: объект социальной защиты населения  
 1.2. Адрес объекта: 455000, Челябинская обл., г.Магнитогорск, пр. Metallургов 6/1  
 1.3. Сведения о размещении объекта:  
 - отдельно стоящее здание      -      этажей,      -      кв.м.  
 - часть здания      -      этажей (или на   1   этаже), 1061,9 кв.м.  
 - наличие прилегающего земельного участка (да, нет); - кв.м  
 1.4. Год постройки здания 1951-1952г., последнего капитального ремонта декабрь 2012г.  
 1.5. Дата предстоящих плановых ремонтных работ: текущего-, капитального -

**сведения об организации, расположенной на объекте**

- 1.6. Название организации (учреждения), (полное юридическое наименование – согласно Уставу, краткое наименование) Муниципальное учреждение «Центр социальной помощи семье и детям города Магнитогорска» (МУ «Центр социальной помощи»)  
 1.7. Юридический адрес организации (учреждения) 455000, Челябинская обл., г.Магнитогорск, пр. Metallургов, 6/1.  
 1.8. Основание для пользования объектом (оперативное управление, аренда, собственность)  
 1.9. Форма собственности (государственная, негосударственная)  
 1.10. Территориальная принадлежность (федеральная, региональная, муниципальная)  
 1.11. Вышестоящая организация (наименование) Администрация города Магнитогорска  
 1.12. Адрес вышестоящей организации, другие координаты 455000, Челябинская обл., г.Магнитогорск, пр. Ленина,72

**2. Характеристика деятельности организации на объекте (по обслуживанию населения)**

- 2.1 Сфера деятельности (здравоохранение, образование, социальная защита, физическая культура и спорт, культура, связь и информация, транспорт, жилой фонд, потребительский рынок и сфера услуг, другое)  
 Социальная защита.  
 2.2 Виды оказываемых услуг социально- психологические услуги без проживания.  
 2.3 Форма оказания услуг: (на объекте, с длительным пребыванием, в т.ч. проживанием, на дому, дистанционно)  
 2.4 Категории обслуживаемого населения по возрасту: (дети, взрослые трудоспособного возраста, пожилые; все возрастные категории)  
 2.5 Категории обслуживаемых инвалидов: инвалиды, передвигающиеся на коляске, инвалиды с нарушениями опорно-двигательного аппарата; нарушениями зрения, нарушениями слуха, нарушениями умственного развития  
 2.6 Плановая мощность: посещаемость (количество обслуживаемых в день), вместимость, пропускная способность 70 человек.  
 2.7 Участие в исполнении ИПР инвалида, ребенка-инвалида (да, нет)

### 3. Состояние доступности объекта

#### 3.1 Путь следования к объекту пассажирским транспортом

(описать маршрут движения с использованием пассажирского транспорта)

Трамвай № 2,4,8,9,12,23,23Б, автобус №19 (до остановки Строителей), автобус № 2 или маршрутное такси № 18,31,37,40,47,56 (до остановки пл.Носова), наличие адаптированного пассажирского транспорта к объекту: Да (автобус, трамвайные вагоны с переменным уровнем пола, оснащенные пандусом).

#### 3.2 Путь к объекту от ближайшей остановки пассажирского транспорта:

3.2.1 расстояние до объекта от остановки транспорта 163 м

3.2.2 время движения (пешком) меньше 5 мин

3.2.3 наличие выделенного от проезжей части пешеходного пути (да, нет),

3.2.4 Перекрестки: нерегулируемые; регулируемые, со звуковой сигнализацией, таймером; нет

3.2.5 Информация на пути следования к объекту: акустическая, тактильная, визуальная; нет

3.2.6 Перепады высоты на пути: есть, нет (описать)

Их обустройство для инвалидов на коляске: да, нет (-)

#### 3.3 Организация доступности объекта для инвалидов – форма обслуживания\*

№№ п/п	Категория инвалидов (вид нарушения)	Вариант организации доступности объекта (формы обслуживания)*
1.	<b>Все категории инвалидов и МГН</b>	ДУ
	<i>в том числе инвалиды:</i>	
2	передвигающиеся на креслах-колясках	ДУ
3	с нарушениями опорно-двигательного аппарата	ДУ
4	с нарушениями зрения	ДУ
5	с нарушениями слуха	ДУ
6	с нарушениями умственного развития	ДУ

\* - указывается один из вариантов: «А», «Б», «ДУ», «ВНД» вариант «А» - доступность всех зон и помещений (универсальная); вариант «Б» - выделены для обслуживания инвалидов специальные участки и помещения; вариант «ДУ» - обеспечена условная доступность: помощь сотрудника организации, либо услуги представляются на дому или дистанционно; «ВНД» - доступность не организована (временно недоступно)

#### 3.4 Состояние доступности основных структурно-функциональных зон

№ №	Основные структурно-функциональные зоны	Состояние доступности, в том числе для основных категорий инвалидов**
1	Территория, прилегающая к зданию (участок)	ДП-И (О, С, Г, У)
2	Вход (входы) в здание	ДП-И (О, С, Г, У)
3	Путь (пути) движения внутри здания (в т.ч. пути эвакуации)	ДУ
4	Зона целевого назначения здания (целевого посещения объекта)	ДП-В
5	Санитарно-гигиенические помещения	ДП-В
6	Система информации и связи (на всех зонах)	ДП-В
7	Пути движения к объекту (от остановки транспорта)	ДП-В

\*\* Указывается: ДП-В - доступно полностью всем; ДП-И (К, О, С, Г, У) – доступно полностью избирательно (указать категории инвалидов); ДЧ-В - доступно частично всем; ДЧ-И (К, О, С, Г, У) – доступно частично избирательно (указать категории инвалидов); ДУ - доступно условно, ВНД – временно недоступно

#### 3.5. ИТОГОВОЕ ЗАКЛЮЧЕНИЕ о состоянии доступности ОСИ: ДУ.

#### 4. Управленческое решение

##### 4.1. Рекомендации по адаптации основных структурных элементов объекта

№ №	Основные структурно-функциональные зоны объекта	Рекомендации по адаптации объекта (вид работы)*
1	Территория, прилегающая к зданию (участок)	текущий ремонт
2	Вход (входы) в здание	текущий ремонт
3	Путь (пути) движения внутри здания (в т.ч. пути эвакуации)	технические решения невозможны- организация альтернативной формы обслуживания
4	Зона целевого назначения здания (целевого посещения объекта)	не нуждается
5	Санитарно-гигиенические помещения	не нуждается
6	Система информации на объекте (на всех зонах)	не нуждается
7	Пути движения к объекту (от остановки транспорта)	не нуждается
8	<b>Все зоны и участки</b>	текущий ремонт

\*- указывается один из вариантов (видов работ): не нуждается; ремонт (текущий, капитальный); индивидуальное решение с ТСР; технические решения невозможны – организация альтернативной формы обслуживания

4.2. Период проведения работ 2024 г.  
в рамках исполнения адресной программы адаптации на 2024

*(указывается наименование документа: программы, плана)*

4.3 Ожидаемый результат (по состоянию доступности) после выполнения работ по адаптации  
ДП-В

Оценка результата исполнения программы, плана (по состоянию доступности) \_\_\_\_\_ - \_\_\_\_\_

4.4. Для принятия решения требуется, не требуется *(нужное подчеркнуть):*

Согласование :

Имеется заключение уполномоченной организации о состоянии доступности объекта *(наименование документа и выдавшей его организации, дата)*, прилагается

4.5. Информация размещена (обновлена) на Карте доступности субъекта РФ дата 22.01.2024  
zhit-vmeste.ru

*(наименование сайта, портала)*

#### 5. Особые отметки

Паспорт сформирован на основании:

1. Анкеты (информации об объекте) от «14» января 2024 г.,

2. Акта обследования объекта: от «14» января 2024 г.



УТВЕРЖДАЮ  
Директор Центра

И.Ф.Куликова  
2024г.

**АНКЕТА**  
**(информация об объекте социальной инфраструктуры)**  
**К ПАСПОРТУ ДОСТУПНОСТИ ОСИ**  
**№ 2**

**1. Общие сведения об объекте**

- 1.1. Наименование (вид) объекта: объект социальной защиты населения  
 1.2. Адрес объекта: : 455000, Челябинская обл., г.Магнитогорск, пр. Metallургов 6/1  
 1.3. Сведения о размещении объекта:  
 - отдельно стоящее здание \_\_\_\_\_ - \_\_\_\_\_ этажей, \_\_\_\_\_ - \_\_\_\_\_ кв.м.  
 - часть здания \_\_\_\_\_ - \_\_\_\_\_ этажей (или на 1 этаже), 1061,9 кв.м.  
 1.4. Год постройки здания 1951-1952, последнего капитального ремонта декабрь 2012г.  
 1.5. Дата предстоящих плановых ремонтных работ: текущего -, капитального -

**сведения об организации, расположенной на объекте**

- 1.6. Название организации (учреждения), (полное юридическое наименование – согласно Уставу, краткое наименование) Муниципальное учреждение «Центр социальной помощи семье и детям города Магнитогорска» (МУ «Центр социальной помощи»)  
 1.7. Юридический адрес организации (учреждения) 455000, Челябинская обл., г.Магнитогорск, пр. Metallургов, 6/1  
 1.8. Основание для пользования объектом (оперативное управление, аренда, собственность)  
 1.9. Форма собственности (государственная, негосударственная)  
 1.10. Территориальная принадлежность (федеральная, региональная, муниципальная)  
 1.11. Вышестоящая организация (наименование) Администрация города Магнитогорска  
 1.12. Адрес вышестоящей организации, другие координаты 455000, Челябинская обл., г.Магнитогорск, пр. Ленина,72

**2. Характеристика деятельности организации на объекте**

- 2.1 Сфера деятельности (здравоохранение, образование, социальная защита, физическая культура и спорт, культура, связь и информация, транспорт, жилой фонд, потребительский рынок и сфера услуг, другое)  
Социальная защита  
 2.2 Виды оказываемых услуг социально- психологические услуги без проживания.  
 2.3 Форма оказания услуг: (на объекте, с длительным пребыванием, в т.ч. проживанием, на дому, дистанционно)  
 2.4 Категории обслуживаемого населения по возрасту: (дети, взрослые трудоспособного возраста, пожилые; все возрастные категории)  
 2.5 Категории обслуживаемых инвалидов: инвалиды, передвигающиеся на коляске, инвалиды с нарушениями опорно-двигательного аппарата; нарушениями зрения, нарушениями слуха, нарушениями умственного развития  
 2.6 Плановая мощность: посещаемость (количество обслуживаемых в день), вместимость, пропускная способность: 70 человек.  
 2.7 Участие в исполнении ИПР инвалида, ребенка-инвалида (да, нет)

### 3. Состояние доступности объекта для инвалидов и других маломобильных групп населения (МГН)

#### 3.1 Путь следования к объекту пассажирским транспортом

(описать маршрут движения с использованием пассажирского транспорта)

Трамвай № 2,4,8,9,12,23,23Б, автобус №19 (до остановки Строителей), автобус № 2 или маршрутное такси № 18,31,37,40,47,56 (до остановки пл.Носова), наличие адаптированного пассажирского транспорта к объекту: Да (автобус, трамвайные вагоны с переменным уровнем пола, оснащенные пандусом).

#### 3.2 Путь к объекту от ближайшей остановки пассажирского транспорта:

3.2.1 расстояние до объекта от остановки транспорта 163 м

3.2.2 время движения (пешком) меньше 5 мин.

3.2.3 наличие выделенного от проезжей части пешеходного пути (да, нет),

3.2.4 Перекрестки: нерегулируемые; регулируемые, со звуковой сигнализацией, таймером; нет

3.2.5 Информация на пути следования к объекту: акустическая, тактильная, визуальная; нет

3.2.6 Перепады высоты на пути: есть, нет (описать)

Их обустройство для инвалидов на коляске: да, нет (-)

#### 3.3 Вариант организации доступности ОСИ (формы обслуживания)\* с учетом СП 35-101-2001

№№ п/п	Категория инвалидов (вид нарушения)	Вариант организации доступности объекта
1.	<b>Все категории инвалидов и МГН</b>	ДУ
	<i>в том числе инвалиды:</i>	
2	передвигающиеся на креслах-колясках	ДУ
3	с нарушениями опорно-двигательного аппарата	ДУ
4	с нарушениями зрения	ДУ
5	с нарушениями слуха	ДУ
6	с нарушениями умственного развития	ДУ

\* - указывается один из вариантов: «А», «Б», «ДУ», «ВНД» вариант «А» - доступность всех зон и помещений (универсальная); вариант «Б» - выделены для обслуживания инвалидов специальные участки и помещения; вариант «ДУ» - обеспечена условная доступность: помощь сотрудника организации, либо услуги представляются на дому или дистанционно; «ВНД» - доступность не организована (временно недоступно)

#### 4. Управленческое решение (предложения по адаптации основных структурных элементов объекта)

№ п/п	Основные структурно-функциональные зоны объекта	Рекомендации по адаптации объекта (вид работы)*
1	Территория, прилегающая к зданию (участок)	текущий ремонт
2	Вход (входы) в здание	текущий ремонт
3	Путь (пути) движения внутри здания (в т.ч. пути эвакуации)	технические решения невозможны
4	Зона целевого назначения (целевого посещения объекта)	не нуждается
5	Санитарно-гигиенические помещения	не нуждается
6	Система информации на объекте (на всех зонах)	не нуждается
7	Пути движения к объекту (от остановки транспорта)	не нуждается
8.	<b>Все зоны и участки</b>	текущий ремонт

\*- указывается один из вариантов (видов работ): не нуждается; ремонт (текущий, капитальный); индивидуальное решение с ТСР; технические решения невозможны – организация альтернативной формы обслуживания

**Размещение информации на Карте доступности субъекта РФ согласовано**

(подпись, Ф.И.О., должность; координаты для связи уполномоченного представителя объекта)



УТВЕРЖДАЮ  
Директор Центра

И.Ф.Куликова

2024г.

**АКТ ОБСЛЕДОВАНИЯ  
объекта социальной инфраструктуры  
К ПАСПОРТУ ДОСТУПНОСТИ ОСИ  
№ 2**

г. Магнитогорск

«14» января 2024г

**1. Общие сведения об объекте**

- 1.1. Наименование (вид) объекта объект социальной защиты населения  
1.2. Адрес объекта 455038, Челябинская обл., г.Магнитогорск, пр. Metallургов 6/1  
1.3. Сведения о размещении объекта:  
- отдельно стоящее здание \_\_\_ - \_\_\_ этажей, \_\_\_ - \_\_\_ кв.м.  
- часть здания \_\_\_ - \_\_\_ этажей (или на \_\_\_ 1 \_\_\_ этаже), 1061,9 кв.м.  
1.4. Год постройки здания 1951-1952, последнего капитального ремонта декабрь 2012г.  
1.5. Дата предстоящих плановых ремонтных работ: текущего - капитального -  
1.6. Название организации (учреждения), (полное юридическое наименование – согласно Уставу, краткое наименование) Муниципальное учреждение «Центр социальной помощи семье и детям города Магнитогорска» (МУ «Центр социальной помощи»)  
1.7. Юридический адрес организации (учреждения) 455000 Челябинская обл. г.Магнитогорск, пр.Металлургов, 6/1.

**2. Характеристика деятельности организации на объекте**

Дополнительная информация социально- психологические услуги без проживания.

**3. Состояние доступности объекта**

**3.1 Путь следования к объекту пассажирским транспортом**

(описать маршрут движения с использованием пассажирского транспорта)

Трамвай № 2,4,8,9,12,23,23Б, автобус №19 (до остановки Строителей), автобус № 2 или маршрутное такси № 18,31,37,40,47,56 (до остановки пл.Носова), наличие адаптированного пассажирского транспорта к объекту: Да (автобус, трамвайные вагоны с переменным уровнем пола, оснащенные пандусом).

**3.2 Путь к объекту от ближайшей остановки пассажирского транспорта:**

3.2.1 расстояние до объекта от остановки транспорта 163 м

3.2.2 время движения (пешком) меньше 5 мин

3.2.3 наличие выделенного от проезжей части пешеходного пути (да, нет),

3.2.4 Перекрестки: нерегулируемые; регулируемые, со звуковой сигнализацией, таймером; нет

3.2.5 Информация на пути следования к объекту: акустическая, тактильная, визуальная; нет

3.2.6 Перепады высоты на пути: есть, нет (описать)

Их обустройство для инвалидов на коляске: да, нет (-)

### 3.3 Организация доступности объекта для инвалидов – форма обслуживания

№№ п/п	Категория инвалидов (вид нарушения)	Вариант организации доступности объекта (формы обслуживания)*
1.	<b>Все категории инвалидов и МГН</b>	ДУ
	<i>в том числе инвалиды:</i>	
2	передвигающиеся на креслах-колясках	ДУ
3	с нарушениями опорно-двигательного аппарата	ДУ
4	с нарушениями зрения	ДУ
5	с нарушениями слуха	ДУ
6	с нарушениями умственного развития	ДУ

\* - указывается один из вариантов: «А», «Б», «ДУ», «ВНД» вариант «А» - доступность всех зон и помещений (универсальная); вариант «Б» - выделены для обслуживания инвалидов специальные участки и помещения; вариант «ДУ» - обеспечена условная доступность: помощь сотрудника организации, либо услуги представляются на дому или дистанционно; «ВНД» - доступность не организована (временно недоступно)

### 3.4 Состояние доступности основных структурно-функциональных зон

№ п/п	Основные структурно-функциональные зоны	Состояние доступности, в том числе для основных категорий инвалидов**	Приложение	
			№ на плане	№ фото
1	Территория, прилегающая к зданию (участок)	ДП-И (О, С, Г, У)	1, 3, 5, 13, 14	1-4, 7,9
2	Вход (входы) в здание	ДП-И (О, С, Г, У)	1-4, 7	7-10, 14
3	Путь (пути) движения внутри здания (в т.ч. пути эвакуации)	ДУ	6-9	11-14
4	Зона целевого назначения здания (целевого посещения объекта)	ДП-В	10	25-28
5	Санитарно-гигиенические помещения	ДП-В	11	23-24
6	Система информации и связи (на всех зонах)	ДП-В	12, 15	14, 17-22
7	Пути движения к объекту (от остановки транспорта)	ДП-В	14	5,6

\*\* Указывается: ДП-В - доступно полностью всем; ДП-И (К, О, С, Г, У) – доступно полностью избирательно (указать категории инвалидов); ДЧ-В - доступно частично всем; ДЧ-И (К, О, С, Г, У) – доступно частично избирательно (указать категории инвалидов); ДУ - доступно условно, ВНД - недоступно

### 3.5. ИТОГОВОЕ ЗАКЛЮЧЕНИЕ о состоянии доступности ОСИ: ДУ

#### 4. Управленческое решение (проект)

##### 4.1. Рекомендации по адаптации основных структурных элементов объекта:

№ №	Основные структурно-функциональные зоны объекта	Рекомендации по адаптации объекта (вид работы)*
1	Территория, прилегающая к зданию (участок)	текущий ремонт
2	Вход (входы) в здание	текущий ремонт
3	Путь (пути) движения внутри здания (в т.ч. пути эвакуации)	технические решения невозможны
4	Зона целевого назначения здания (целевого посещения объекта)	не нуждается
5	Санитарно-гигиенические помещения	не нуждается
6	Система информации на объекте (на всех зонах)	не нуждается
7	Пути движения к объекту (от остановки транспорта)	не нуждается
8.	<b>Все зоны и участки</b>	текущий ремонт

\*- указывается один из вариантов (видов работ): не нуждается; ремонт (текущий, капитальный); индивидуальное решение с ТСР; технические решения невозможны – организация альтернативной формы обслуживания

4.2. Период проведения работ 2024год  
в рамках исполнения адресной программы адаптации на 2024  
год

(указывается наименование документа: программы, плана)

4.3 Ожидаемый результат (по состоянию доступности) после выполнения работ по адаптации  
ДП-В

Оценка результата исполнения программы, плана (по состоянию доступности) \_\_\_\_\_

4.4. Для принятия решения требуется, не требуется (нужное подчеркнуть):

4.4.1. согласование на Комиссии \_\_\_\_\_  
(наименование Комиссии по координации деятельности в сфере обеспечения доступной среды жизнедеятельности для инвалидов и других МГН)

4.4.2. согласование работ с надзорными органами (в сфере проектирования и строительства, архитектуры, охраны памятников, другое - указать)

4.4.3. техническая экспертиза; разработка проектно-сметной документации;

4.4.4. согласование с вышестоящей организацией (собственником объекта);

4.4.5. согласование с общественными организациями инвалидов \_\_\_\_\_;

4.4.6. другое \_\_\_\_\_

Имеется заключение уполномоченной организации о состоянии доступности объекта (наименование документа и выдавшей его организации, дата), прилагается

4.7. Информация может быть размещена (обновлена) на Карте доступности субъекта РФ  
zhit-vmeste.ru

(наименование сайта, портала)



## 5. Особые отметки

### ПРИЛОЖЕНИЯ:

#### Результаты обследования:

- |  |         |
|--|---------|
| 1. Территории, прилегающей к объекту       | на 1 л. |
| 2. Входа (входов) в здание                 | на 1 л. |
| 3. Путей движения в здании                 | на 1 л. |
| 4. Зоны целевого назначения объекта        | на 3 л. |
| 5. Санитарно-гигиенических помещений       | на 1 л. |
| 6. Системы информации (и связи) на объекте | на 1 л. |

Результаты фотофиксации на объекте \_\_\_\_\_ на 6 л.

Позэтажные планы, паспорт БТИ \_\_\_\_\_ на 1 л.

Другое (в том числе дополнительная информация о путях движения к объекту)

Руководитель  
рабочей группы:

Заместитель директора по общим вопросам - Бажуров Д.А.  
(Должность, Ф.И.О.)

\_\_\_\_\_  
(Подпись)

Члены рабочей группы:

Заведующий хозяйством                      Зайцева М.И.  
(Должность, Ф.И.О.)

\_\_\_\_\_  
(Подпись)

Специалист по охране труда                Кузеванов В.А.  
(Должность, Ф.И.О.)

\_\_\_\_\_  
(Подпись)

В том числе:

представители общественных  
организаций инвалидов

\_\_\_\_\_  
(Должность, Ф.И.О.)

\_\_\_\_\_  
(Подпись)

\_\_\_\_\_  
(Должность, Ф.И.О.)

\_\_\_\_\_  
(Подпись)

представители организации,  
расположенной на объекте

\_\_\_\_\_  
(Должность, Ф.И.О.)

\_\_\_\_\_  
(Подпись)

\_\_\_\_\_  
(Должность, Ф.И.О.)

\_\_\_\_\_  
(Подпись)

Управленческое решение согласовано « \_\_\_\_ » \_\_\_\_\_ 20\_\_ г. (протокол № \_\_\_\_ )  
Комиссией (название). \_\_\_\_\_

**I Результаты обследования:**

**1. Территории, прилегающей к зданию (участка)**

Объект социальной защиты населения», по адресу: 455000, Челябинская обл., г.Магнитогорск, пр.Металлургов 6/1.  
Наименование объекта, адрес

№ п/п	Наименование функционально-планировочного элемента	Наличие элемента			Выявленные нарушения и замечания		Работы по адаптации объектов	
		есть/ нет	№ на плане	№ фото	Содержание	Значимо для инвалида (категория)	Содержание	Виды работ
1.1	Вход (входы) на территорию	есть	5, 4	1	Замечаний нет	-	-	-
1.2	Путь (пути) движения на территории	есть	5, 14	2, 3	Замечаний нет	-	-	-
1.3	Лестница (наружная)	есть	1	7	Замечаний нет	-	-	-
1.4	Пандус (наружный)	есть	3	9	Отсутствует завершающая часть поручня пандуса	(К)	Установить завершающую часть поручня пандуса	Текущий ремонт
1.5	Автостоянка и парковка	есть	13	4	Замечаний нет	-	-	-
	ОБЩИЕ требования к зоне		1, 3, 5, 13, 14	1-4, 7, 9	Отсутствует завершающая часть поручня пандуса	(К)	Установить завершающую часть поручня пандуса	Текущий ремонт

**II Заключение по зоне:**

Наименование структурно-функциональной зоны	Состояние доступности* (к пункту 3.4 Акта обследования ОСИ)	Приложение		Рекомендации по адаптации (вид работы)** к пункту 4.1 Акта обследования ОСИ
		№ на плане	№ фото	
Территории, прилегающей к зданию (участка)	ДП-И (О, С, Г, У)	1, 3, 5, 13, 14	1-4, 7, 9	Текущий ремонт

\* указывается: ДП-В - доступно полностью всем; ДП-И (К, О, С, Г, У) – доступно полностью избирательно (указать категории инвалидов); ДЧ-В - доступно частично всем; ДЧ-И (К, О, С, Г, У) – доступно частично избирательно (указать категории инвалидов); ДУ - доступно условно, ВНД - недоступно

\*\*указывается один из вариантов: не нуждается; ремонт (текущий, капитальный); индивидуальное решение с ТСР; технические решения невозможны – организация альтернативной формы обслуживания

Комментарий к заключению: ДП-И (О, С, Г, У)

**I Результаты обследования:**

**2. Входа (входов) в здание**

Объект социальной защиты населения», по адресу: 455000, Челябинская обл., г.Магнитогорск, пр.Металлургов 6/1.  
Наименование объекта, адрес

№ п/п	Наименование функционально-планировочного элемента	Наличие элемента			Выявленные нарушения и замечания		Работы по адаптации объектов	
		есть/нет	№ на плане	№ фото	Содержание	Значимо для инвалида (категория)	Содержание	Виды работ
2.1	Лестница (наружная)	есть	1	7	Замечаний нет	-	-	-
2.2	Пандус (наружный)	есть	3	9	Отсутствует завершающая часть поручня пандуса	(К)	Установить завершающую часть поручня пандуса	Текущий ремонт
2.3	Входная площадка (перед дверью)	есть	4	10	Замечаний нет	-	-	-
2.4	Дверь (входная)	есть	2	8	Дверной порог входной двери на 2 см выше уровня пола	(К)	Установка устройства съезда для преодоления дверного порога входной двери.	Текущий ремонт
2.5	Тамбур	есть	7	14	Замечаний нет	-	-	-
	ОБЩИЕ требования к зоне		1-4,7	7-10, 14	Отсутствует завершающая часть поручня пандуса. Дверной порог входной двери на 2 см выше уровня пола.	(К)	Установить завершающую часть поручня пандуса. Установка устройства съезда для преодоления дверного порога входной двери.	Текущий ремонт

**II Заключение по зоне:**

Наименование структурно-функциональной зоны	Состояние доступности* (к пункту 3.4 Акта обследования ОСИ)	Приложение		Рекомендации по адаптации (вид работы)** к пункту 4.1 Акта обследования ОСИ
		№ на плане	№ фото	
Вход в здание	ДП-И (О, С, Г, У)	1-4,7	7-10,14	Текущий ремонт

\* указывается: ДП-В - доступно полностью всем; ДП-И (К, О, С, Г, У) – доступно полностью избирательно (указать категории инвалидов); ДЧ-В - доступно частично всем; ДЧ-И (К, О, С, Г, У) – доступно частично избирательно (указать категории инвалидов); ДУ - доступно условно, ВНД - недоступно

\*\*указывается один из вариантов: не нуждается; ремонт (текущий, капитальный); индивидуальное решение с ТСП; технические решения невозможны – организация альтернативной формы обслуживания

Комментарий к заключению: ДП-И (О, С, Г, У)

**I Результаты обследования:  
2. Входа (входов) в здание**

Объект социальной защиты населения», по адресу: 455000, Челябинская обл., г.Магнитогорск,  
пр.Металлургов 6/1.  
Наименование объекта, адрес

№ п/п	Наименование функционально-планировочного элемента	Наличие элемента			Выявленные нарушения и замечания		Работы по адаптации объектов	
		есть/нет	№ на плане	№ фото	Содержание	Значимо для инвалида (категория)	Содержание	Виды работ
2.1	Лестница (наружная)	есть	1	7	Замечаний нет	-	-	-
2.2	Пандус (наружный)	есть	3	9	Отсутствует завершающая часть поручня пандуса	(К)	Установить завершающую часть поручня пандуса	Текущий ремонт
2.3	Входная площадка (перед дверью)	есть	4	10	Замечаний нет	-	-	-
2.4	Дверь (входная)	есть	2	8	Дверной порог входной двери на 2 см выше уровня пола	(К)	Установка устройства съезда для преодоления дверного порога входной двери.	Текущий ремонт
2.5	Тамбур	есть	7	14	Замечаний нет	-	-	-
	ОБЩИЕ требования к зоне		1-4,7	7-10, 14	Отсутствует завершающая часть поручня пандуса. Дверной порог входной двери на 2 см выше уровня пола.	(К)	Установить завершающую часть поручня пандуса. Установка устройства съезда для преодоления дверного порога входной двери.	Текущий ремонт

**II Заключение по зоне:**

Наименование структурно-функциональной зоны	Состояние доступности* (к пункту 3.4 Акта обследования ОСИ)	Приложение		Рекомендации по адаптации (вид работы)** к пункту 4.1 Акта обследования ОСИ
		№ на плане	№ фото	
Вход в здание	ДП-И (О, С, Г, У)	1-4,7	7-10,14	Текущий ремонт

\* указывается: ДП-В - доступно полностью всем; ДП-И (К, О, С, Г, У) – доступно полностью избирательно (указать категории инвалидов); ДЧ-В - доступно частично всем; ДЧ-И (К, О, С, Г, У) – доступно частично избирательно (указать категории инвалидов); ДУ - доступно условно, ВНД - недоступно

\*\*указывается один из вариантов: не нуждается; ремонт (текущий, капитальный); индивидуальное решение с ТСР; технические решения невозможны – организация альтернативной формы обслуживания

Комментарий к заключению: ДП-И (О, С, Г, У)

**I Результаты обследования:**

**3. Пути (путей) движения внутри здания (в т.ч. путей эвакуации)**

Объект социальной защиты населения», по адресу: 455000, Челябинская обл., г.Магнитогорск,  
пр.Металлургов 6/1.  
Наименование объекта, адрес

№ п/п	Наименование функционально-планировочного элемента	Наличие элемента			Выявленные нарушения и замечания		Работы по адаптации объектов	
		есть/нет	№ на плане	№ фото	Содержание	Значимо для инвалида (категория)	Содержание	Виды работ
3.1	Коридор (вестибюль, зона ожидания, галерея, балкон)	есть	8,9	11,12	Замечаний нет	-	-	-
3.2	Лестница (внутри здания)	нет	-	-	-	-	-	-
3.3	Пандус (внутри здания)	нет	-	-	-	-	-	-
3.4	Лифт пассажирский (или подъемник)	нет	-	-	-	-	-	-
3.5	Дверь	есть	9	12	Дверной порог входной двери на 2 см выше уровня пола	(К)	Установка устройства съезда для преодоления дверного порога входной двери.	Текущий ремонт
3.6	Пути эвакуации (в т.ч. зоны безопасности)	есть	6,7	13,14	Замечаний нет	-	-	-
	ОБЩИЕ требования к зоне		6-9	11-14	Замечания нет	-	-	-

**II Заключение по зоне:**

Наименование структурно-функциональной зоны	Состояние доступности* (к пункту 3.4 Акта обследования ОСИ)	Приложение		Рекомендации по адаптации (вид работы)** к пункту 4.1 Акта обследования ОСИ
		№ на плане	№ фото	
Пути движения внутри здания	ДУ	6-9	11-14	Текущий ремонт

\* указывается: ДП-В - доступно полностью всем; ДП-И (К, О, С, Г, У) – доступно полностью избирательно (указать категории инвалидов); ДЧ-В - доступно частично всем; ДЧ-И (К, О, С, Г, У) – доступно частично избирательно (указать категории инвалидов); ДУ - доступно условно, ВНД - недоступно

\*\*указывается один из вариантов: не нуждается; ремонт (текущий, капитальный); индивидуальное решение с ТСР; технические решения невозможны – организация альтернативной формы обслуживания

Комментарий к заключению: ДУ

**I Результаты обследования:**

**4. Зоны целевого назначения здания (целевого посещения объекта)**

**Вариант I – зона обслуживания инвалидов**

Объект социальной защиты населения», по адресу: 455000, Челябинская обл., г.Магнитогорск,  
пр.Металлургов 6/1  
Наименование объекта, адрес

№ п/п	Наименование функционально-планировочного элемента	Наличие элемента			Выявленные нарушения и замечания		Работы по адаптации объектов	
		есть/нет	№ на плане	№ фото	Содержание	Значимо для инвалида (категория)	Содержание	Виды работ
4.1	Кабинетная форма обслуживания	есть	10	25-28	Замечаний нет	-	-	-
4.2	Зальная форма обслуживания	нет	-	-	-	-	-	-
4.3	Прилабочная форма обслуживания	нет	-	-	-	-	-	-
4.4	Форма обслуживания с перемещением по маршруту	нет	-	-	-	-	-	-
4.5	Кабина индивидуального обслуживания	нет	-	-	-	-	-	-
	ОБЩИЕ требования к зоне		10	25-28	Замечаний нет	-	-	-

**II Заключение по зоне:**

Наименование структурно-функциональной зоны	Состояние доступности* (к пункту 3.4 Акта обследования ОСИ)	Приложение		Рекомендации по адаптации (вид работы)** к пункту 4.1 Акта обследования ОСИ
		№ на плане	№ фото	
Зона целевого назначения здания	ДП-В	10	25-28	Не нуждается

\* указывается: ДП-В - доступно полностью всем; ДП-И (К, О, С, Г, У) – доступно полностью избирательно (указать категории инвалидов); ДЧ-В - доступно частично всем; ДЧ-И (К, О, С, Г, У) – доступно частично избирательно (указать категории инвалидов); ДУ - доступно условно, ВНД - недоступно

\*\*указывается один из вариантов: не нуждается; ремонт (текущий, капитальный); индивидуальное решение с ТСР; технические решения невозможны – организация альтернативной формы обслуживания

Комментарий к заключению: ДП-В

**I Результаты обследования:**

**4. Зоны целевого назначения здания (целевого посещения объекта)**

**Вариант II – места приложения труда**

Наименование функционально-планировочного элемента	Наличие элемента			Выявленные нарушения и замечания		Работы по адаптации объектов	
	есть/нет	№ на плане	№ фото	Содержание	Значимо для инвалида (категория)	Содержание	Виды работ
Место приложения труда	нет	-	-	-	-	-	-

**II Заключение по зоне:**

Наименование структурно-функциональной зоны	Состояние доступности* (к пункту 3.4 Акта обследования ОСИ)	Приложение		Рекомендации по адаптации (вид работы)** к пункту 4.1 Акта обследования ОСИ
		№ на плане	№ фото	
-	-	-	-	-

\* указывается: ДП-В - доступно полностью всем; ДП-И (К, О, С, Г, У) – доступно полностью избирательно (указать категории инвалидов); ДЧ-В - доступно частично всем; ДЧ-И (К, О, С, Г, У) – доступно частично избирательно (указать категории инвалидов); ДУ - доступно условно; ВНД - недоступно

\*\*указывается один из вариантов: не нуждается; ремонт (текущий, капитальный); индивидуальное решение с ТСП; технические решения невозможны – организация альтернативной формы обслуживания

Комментарий к заключению: \_\_\_\_\_

**I Результаты обследования:**

**4. Зоны целевого назначения здания (целевого посещения объекта)  
Вариант III – жилые помещения**

Наименование функционально-планировочного элемента	Наличие элемента			Выявленные нарушения и замечания		Работы по адаптации объектов	
	есть/нет	№ на плане	№ фото	Содержание	Значимо для инвалида (категория)	Содержание	Виды работ
Жилые помещения	нет	-	-	-	-	-	-

**II Заключение по зоне:**

Наименование структурно-функциональной зоны	Состояние доступности* (к пункту 3.4 Акта обследования ОСИ)	Приложение		Рекомендации по адаптации (вид работы)** к пункту 4.1 Акта обследования ОСИ
		№ на плане	№ фото	
-	-	-	-	-

\* указывается: ДП-В - доступно полностью всем; ДП-И (К, О, С, Г, У) – доступно полностью избирательно (указать категории инвалидов); ДЧ-В - доступно частично всем; ДЧ-И (К, О, С, Г, У) – доступно частично избирательно (указать категории инвалидов); ДУ - доступно условно, ВНД - недоступно

\*\*указывается один из вариантов: не нуждается; ремонт (текущий, капитальный); индивидуальное решение с ТСП; технические решения невозможны – организация альтернативной формы обслуживания

Комментарий к заключению: \_\_\_\_\_



**I Результаты обследования:**

**5. Санитарно-гигиенических помещений**

Объект социальной защиты населения, по адресу: 455000, Челябинская обл., г.Магнитогорск,  
пр.Металлургов 6/1.  
Наименование объекта, адрес

№ п/п	Наименование функционально-планировочного элемента	Наличие элемента			Выявленные нарушения и замечания		Работы по адаптации объектов	
		есть/нет	№ на плане	№ фото	Содержание	Значимо для инвалида (категория)	Содержание	Виды работ
5.1	Туалетная комната	есть	11	23, 24	Замечаний нет	-	-	-
5.2	Душевая/ ванная комната	нет	-	-	-	-	-	-
5.3	Бытовая комната (гардеробная)	нет	-	-	-	-	-	-
	ОБЩИЕ требования к зоне		11	23, 24	Замечаний нет	-	-	-

**II Заключение по зоне:**

Наименование структурно-функциональной зоны	Состояние доступности* (к пункту 3.4 Акта обследования ОСИ)	Приложение		Рекомендации по адаптации (вид работы)** к пункту 4.1 Акта обследования ОСИ
		№ на плане	№ фото	
Санитарно-гигиенические помещения	ДП-В	11	23, 24	Не нуждается

\* указывается: ДП-В - доступно полностью всем; ДП-И (К, О, С, Г, У) – доступно полностью избирательно (указать категории инвалидов); ДЧ-В - доступно частично всем; ДЧ-И (К, О, С, Г, У) – доступно частично избирательно (указать категории инвалидов); ДУ - доступно условно, ВНД - недоступно

\*\*указывается один из вариантов: не нуждается; ремонт (текущий, капитальный); индивидуальное решение с ТСР; технические решения невозможны – организация альтернативной формы обслуживания

Комментарий к заключению: ДП-В

гигиенические

Не нуждается

**I Результаты обследования:**

**6. Системы информации на объекте**

Объект социальной защиты населения», по адресу: 455000, Челябинская обл., г.Магнитогорск,  
пр.Металлургов 6/1.

Наименование объекта, адрес

№ п/п	Наименование функционально-планировочного элемента	Наличие элемента			Выявленные нарушения и замечания		Работы по адаптации объектов	
		есть/нет	№ на плане	№ фото	Содержание	Значимо для инвалида (категория)	Содержание	Виды работ
6.1	Визуальные средства	есть	12	17, 18	Замечаний нет	-	-	-
6.2	Акустические средства	есть	15	14, 19,20	Замечаний нет	-	-	-
6.3	Тактильные средства	есть	15	19, 20	Замечаний нет	-	-	-
	ОБЩИЕ требования к зоне		12, 15	14, 17-20	Замечаний нет	-	-	-

**II Заключение по зоне:**

Наименование структурно-функциональной зоны	Состояние доступности* (к пункту 3.4 Акта обследования ОСИ)	Приложение		Рекомендации по адаптации (вид работы)** к пункту 4.1 Акта обследования ОСИ
		№ на плане	№ фото	
<b>Системы информации на объекте</b>	<b>ДП-В</b>	12,15	14,17-20	Не нуждается

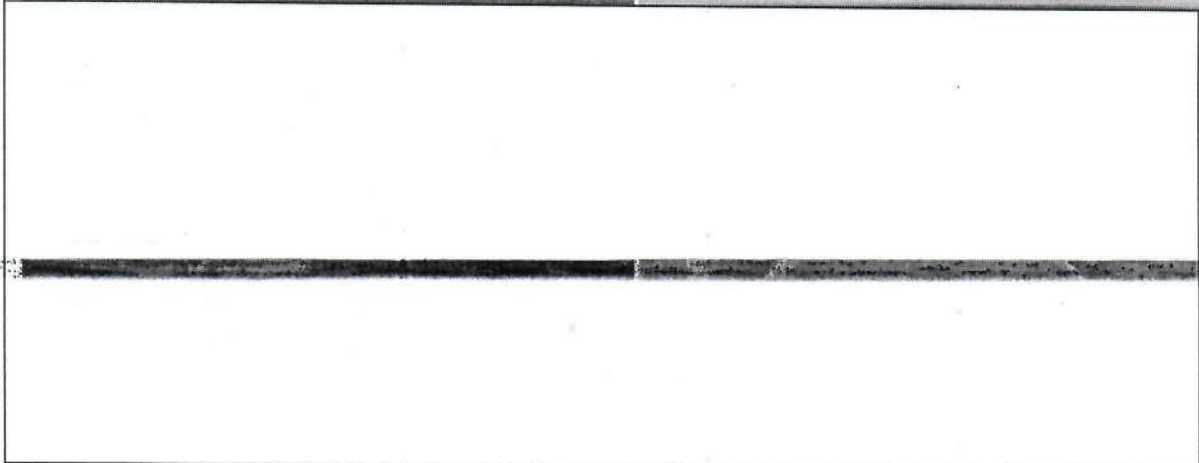
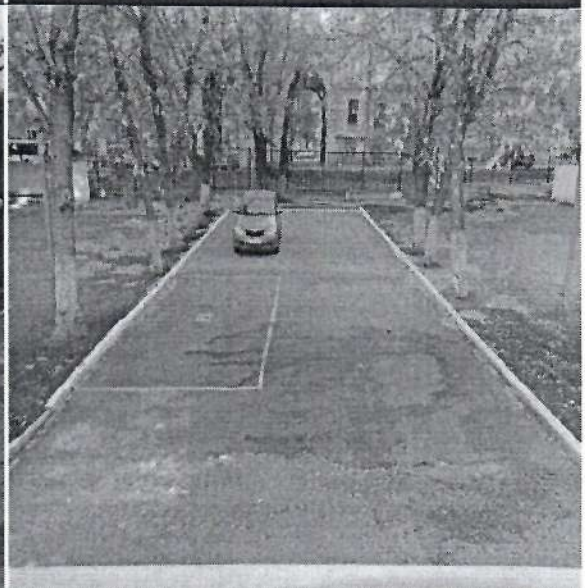
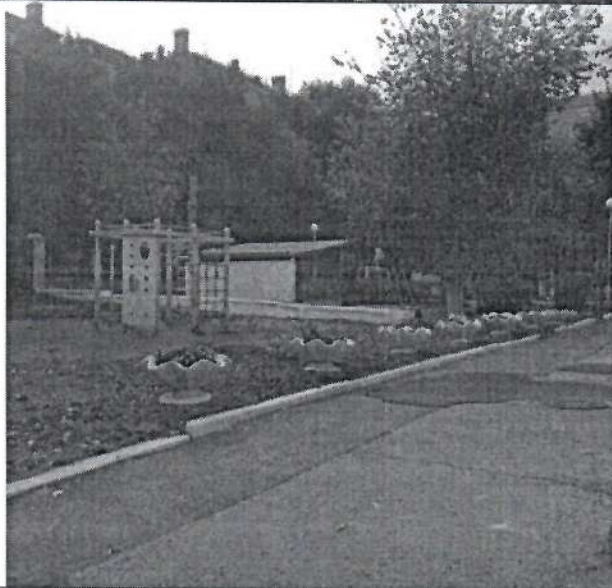
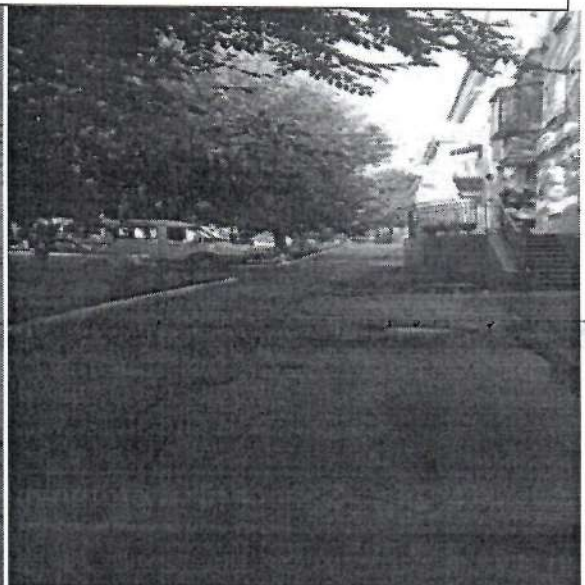
\* указывается: ДП-В - доступно полностью всем; ДП-И (К, О, С, Г, У) – доступно полностью избирательно (указать категории инвалидов); ДЧ-В - доступно частично всем; ДЧ-И (К, О, С, Г, У) – доступно частично избирательно (указать категории инвалидов); ДУ - доступно условно, ВНД - недоступно

\*\*указывается один из вариантов: не нуждается; ремонт (текущий, капитальный); индивидуальное решение с ТСП; технические решения невозможны – организация альтернативной формы обслуживания

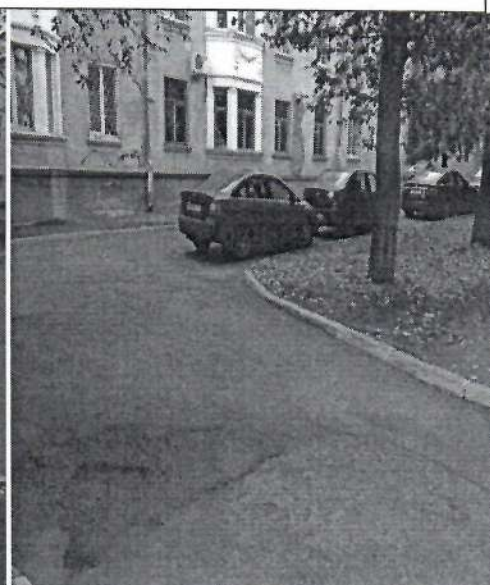
Комментарий к заключению: ДП-В

Фотофиксация

Прилегающая территория и путь движения по ней: Фото №1,2,3,4



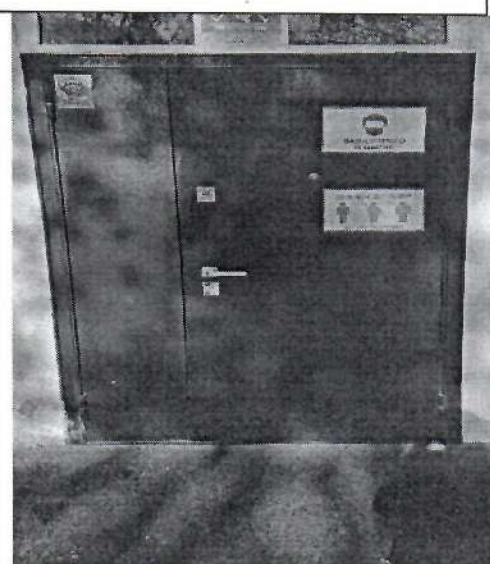
**Автопарковка: Фото № 5,6**



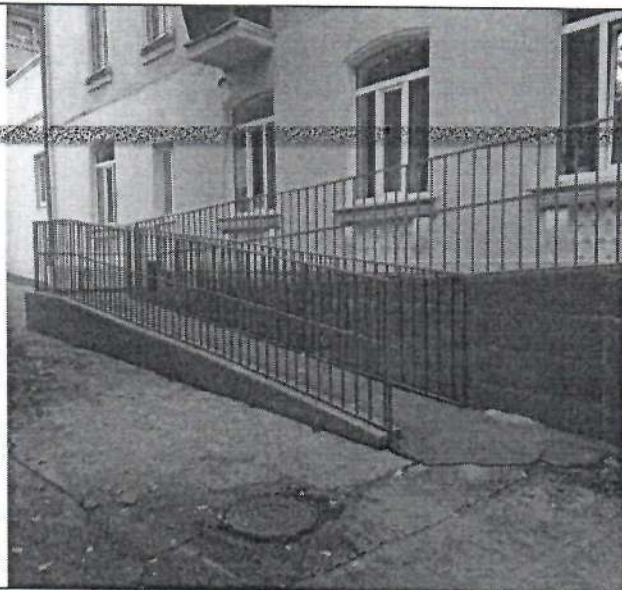
**Наружная лестница: Фото №7**



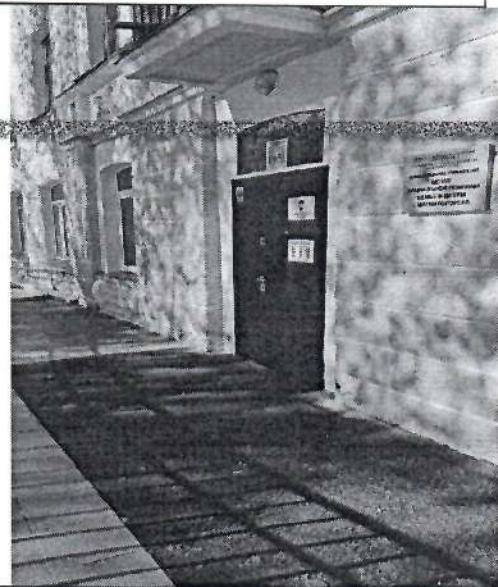
**Входная дверь: Фото № 8**



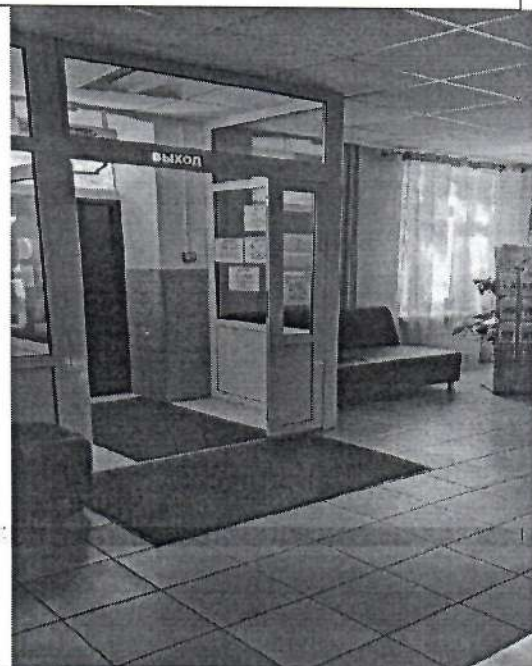
**Пандус: Фото№9**



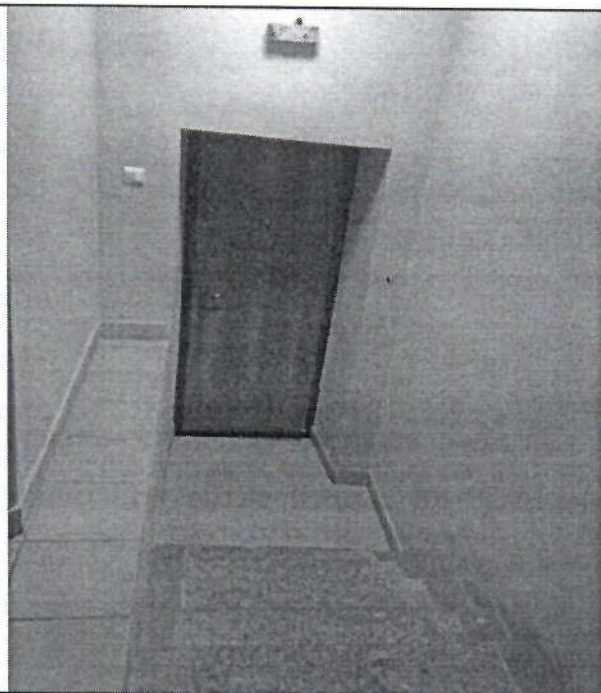
**Входная площадка перед дверью: Фото10**



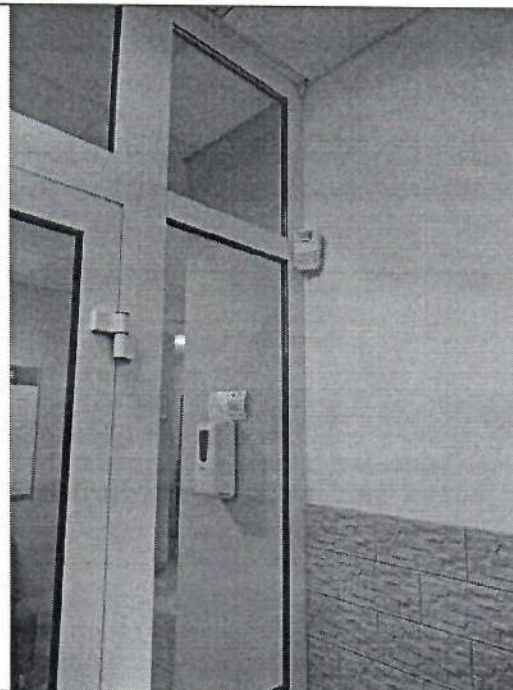
**Вестибюль: Фото № 11,12**



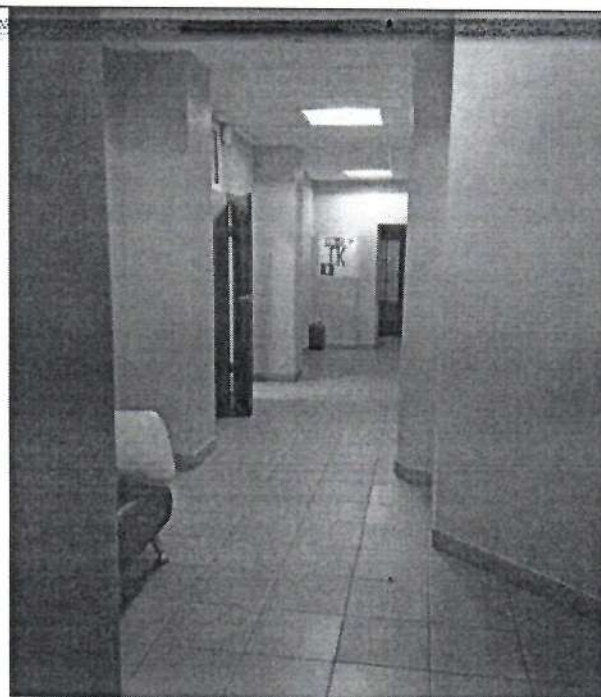
**Эвакуационный выход: Фото №13**



**Тамбур: Фото №14**



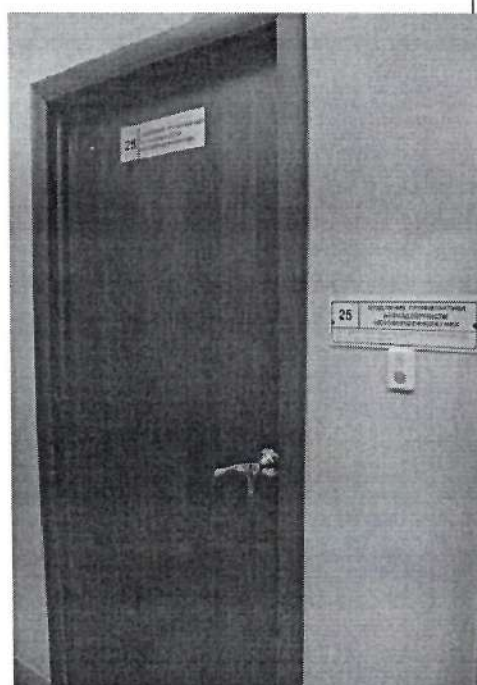
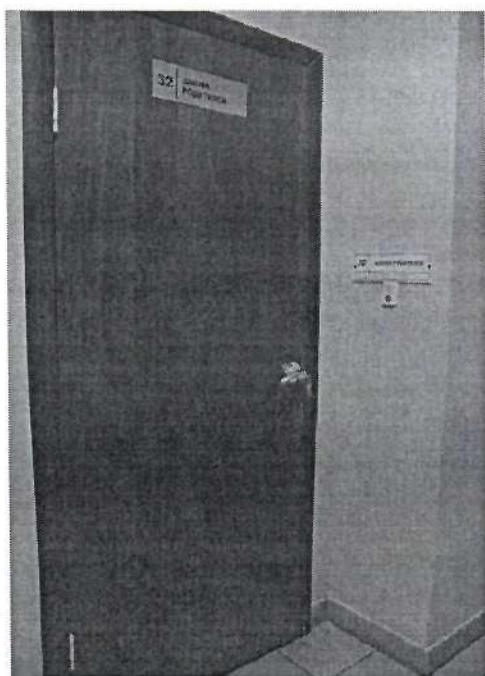
**Пути внутри здания: Фото №15,16**



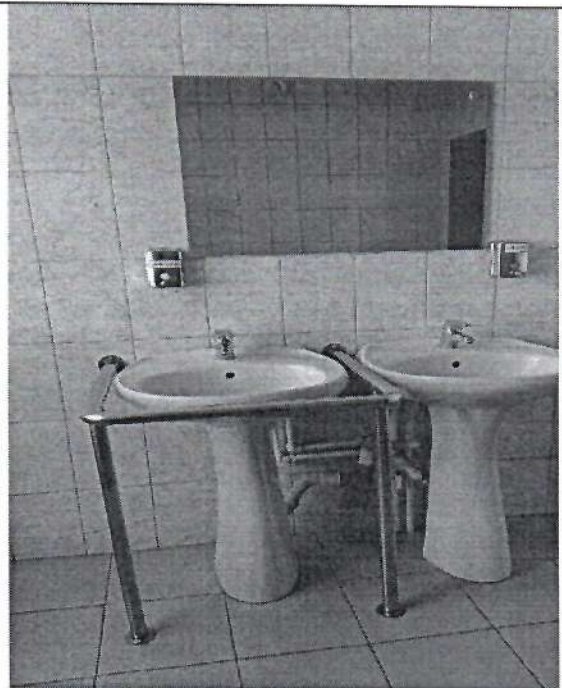
**Визуальные средства: Фото №17,18**



**Акустические средства: Фото №19, 20**



**Туалет: Фото №23, 24**



**Кабинет: Фото №25,26,27,28**

